



7\_Drs\_7935\_1\_1\_1\_

Zwickau	375	1	5	4	2	6	6	8	6	9	9	6	8	6	11	8	8	4	8	4	9	4	2	4	8	9
Landkreis Zwickau	233		5	2	2	2	5	7	2	6	5	5	5	6	8	6	7	3	6	1	7	1	1	3	6	5
Vogtlandkreis	142	1		2		4	1	1	4	3	4	1	3		3	2	1	1	2	3	2	3	1	1	2	4



Oberschulen		8170	0	5	26	51	88	104	107	136	182	195	208	192	203	242	214	217	201	185	150	142	134	112	83	75	72	72	103	129
Bautzen		1224		1	3	8	8	22	11	15	14	19	28	20	16	28	23	21	20	22	23	19	16	11	18	11	9	17	27	34
	Landkreis Bautzen	657			2	5	6	14	4	8	8	11	17	13	9	11	9	12	12	13	11	10	9	5	7	7	6	11	18	19
	Landkreis Görlitz	567		1	1	3	2	8	7	7	6	8	11	7	7	17	14	9	8	9	12	9	7	6	11	4	3	6	9	15
Chemnitz		1723		1	3	14	13	17	23	23	31	40	39	29	49	47	32	39	33	28	22	29	32	19	14	19	14	12	16	25
	Erzgebirgskreis	664		1	1	7	3	5	10	9	10	18	15	13	15	18	12	10	9	8	7	5	12	5	6	4	6	6	8	6
	Landkreis Mittelsachsen	648			1	1	6	7	7	8	9	13	12	5	19	13	9	12	13	11	7	12	10	9	8	11	7	2	8	11
	Stadt Chemnitz	411			1	6	4	5	6	6	12	9	12	11	15	16	11	17	11	9	8	12	10	5		4	1	4	8	8
Dresden		2058			10	15	30	23	25	41	51	47	56	47	53	66	59	67	55	56	46	33	30	36	20	22	21	18	27	32
	Meißen	603			3	6	5	8	9	10	10	12	24	15	13	15	14	17	23	13	20	8	12	5	5	3	4	2	8	16
	Sächsische Schweiz- Osterzgebirge	540			5	3	10	4	5	11	12	7	11	10	11	15	12	19	12	12	9	12	8	7	5	5	4	7	8	7
	Stadt Dresden	915			2	6	15	11	11	20	29	28	21	22	29	36	33	31	20	31	17	13	10	24	10	14	13	9	11	9
Leipzig		2147		3	5	9	26	33	38	45	61	60	47	76	70	76	72	76	70	64	45	50	45	39	23	19	20	18	17	21
	Landkreis Leipzig	624			2	3	12	8	11	12	18	21	9	19	29	19	16	17	17	20	13	14	10	9	6	5	6	2	3	6
	Nordsachsen	487		1	3	3	4	11	4	13	11	11	11	16	9	15	12	17	6	13	10	4	11	10	3	2	4	4	7	6
	Stadt Leipzig	1036		2		3	10	14	23	20	32	28	27	41	32	42	44	42	47	31	22	32	24	20	14	12	10	12	7	9
Zwickau		1018			5	5	11	9	10	12	25	29	38	20	15	25	28	14	23	15	14	11	11	7	8	4	8	7	16	17
	Landkreis Zwickau	547			3	2	5	5	4	6	15	12	15	6	11	11	13	6	14	9	10	4	4	4	5	1	4	3	8	10
	Vogtlandkreis	471			2	3	6	4	6	6	10	17	23	14	4	14	15	8	9	6	4	7	7	3	3	3	4	4	8	7

7\_Drs\_7935\_1\_1\_1\_

51	52	53	54	55	56	57	58	59	60	61	62	63	64	65	66	67	68	69	70	72
829	947	1091	1261	1378	1441	1578	1521	1461	1442	1358	1237	689	410	224	49	23	20	9	6	1

150	118	150	152	152	191	168	162	158	172	166	153	125	62	39	4	3	4	0	1	0
-----	-----	-----	-----	-----	-----	-----	-----	-----	-----	-----	-----	-----	----	----	---	---	---	---	---	---

11	8	17	23	31	29	25	22	26	34	22	21	17	6	4	2		3			
5	4	9	12	19	16	9	18	10	17	10	11	9	2	2	1		2			
6	4	8	11	12	13	16	4	16	17	12	10	8	4	2	1		1			

26	23	29	39	24	42	34	35	37	35	31	28	19	12	8	1	2				1
14	10	9	10	2	11	10	8	15	13	6	11	5	6	2						

4	5	10	16	6	12	7	11	6	4	7	7	5	2	5	1	1				1
8	8	10	13	16	19	17	16	16	18	18	10	9	4	1		1				

56	41	45	41	41	53	41	40	39	33	45	35	30	15	9		1				
6	6	7	6	8	8	13	11	6	7	10	11	8	4	1						

11	10	11	3	8	15	9	7	6	7	7	2	6	3	2						
39	25	27	32	25	30	19	22	27	19	28	22	16	8	6		1				

34	31	39	29	32	40	41	44	40	43	36	36	35	19	12	1		1			
9	7	9	5	3	9	8	10	13	8	8	6	4	2	1						
3	8	7	13	7	6	12	13	8	5	9	2	10	4	3			1			
22	16	23	11	22	25	21	21	19	30	19	28	21	13	8	1					

23	15	20	20	24	27	27	21	16	27	32	33	24	10	6						
10	9	12	12	12	13	12	10	5	17	24	17	14	7	5						
13	6	8	8	12	14	15	11	11	10	8	16	10	3	1						

80	106	105	124	138	160	143	158	153	139	135	120	90	42	18	9	5	4	2	1	0
----	-----	-----	-----	-----	-----	-----	-----	-----	-----	-----	-----	----	----	----	---	---	---	---	---	---

19	23	27	27	22	24	27	28	26	31	19	16	6	4	3	1	1				
12	17	18	13	13	12	14	13	18	7	8	5	1	1							
13	11	10	9	9	11	15	14	13	13	12	8	1	3	2	1	1				

22	26	23	30	33	38	41	42	39	35	31	31	18	10	3		1		1		1
7	7	7	5	6	12	9	11	6	11	7	11	6	4	1						

6	11	10	10	10	12	16	16	14	11	8	8	8	2	1				1		1
9	8	6	15	17	14	16	15	19	13	16	12	4	4	1		1				

18	21	22	27	28	50	36	35	26	31	26	28	27	13	4	5	1	2	1		
9	9	5	11	8	18	9	9	4	3	3	5	7	4					1		1

3	5	12	8	5	11	7	10	9	9	9	7	6	1	2	3		1			
6	7	5	8	15	21	20	16	13	19	14	16	14	8	2	2	1	1			

12	20	22	23	36	31	24	33	44	29	38	30	25	8	6			1			
4	3	4	3	5	8	5	8	10	10	9	4	4	2							
1	7	7	5	9	8	7	6	5	4	9	5	3		1						
7	10	11	15	22	15	12	19	29	15	20	21	18	6	5			1			

7\_Drs\_7935\_1\_1\_1\_

9	16	11	17	19	17	15	20	18	13	21	15	14	7	2	3	2	1
6	9	7	11	14	11	8	11	12	6	11	7	4	4	2	1	2	1
3	7	4	6	5	6	7	9	6	7	10	8	10	3		2		

7\_Drs\_7935\_1\_1\_1\_

275	346	360	389	366	350	396	374	350	354	274	230	116	88	50	9	5	5	6	2	1
43	67	53	67	67	60	70	84	72	67	61	51	24	17	13	2	1		1		
23	38	34	40	32	31	41	39	40	41	33	29	16	11	9		1		1		
20	29	19	27	35	29	29	45	32	26	28	22	8	6	4	2					
63	73	66	63	74	86	91	85	71	79	65	41	22	20	15	1	1				
23	35	32	24	26	32	33	31	24	31	31	22	7	10	6	1	1				
24	24	22	19	28	29	36	37	26	27	23	10	10	4	4						
16	14	12	20	20	25	22	17	21	21	11	9	5	6	5						
70	87	98	112	94	86	102	92	87	95	67	71	31	24	12	2	3	1	3		
17	25	26	26	26	28	22	26	28	25	11	22	8	9	3	2	1				
18	21	28	30	18	19	33	30	21	29	27	23	8	2	5				1		
35	41	44	56	50	39	47	36	38	41	29	26	15	13	4		2	1	2		
61	75	98	90	82	82	90	69	79	76	49	43	25	18	5	1		1	2	1	1
25	20	25	26	26	21	33	22	26	23	13	10	4	8		1			2	1	
19	24	24	18	19	22	20	23	24	17	11	9	9	2	2						
17	31	49	46	37	39	37	24	29	36	25	24	12	8	3			1			1
38	44	45	57	49	36	43	44	41	37	32	24	14	9	5	3		3		1	
20	22	28	28	29	18	25	23	27	23	13	13	7	5	2	3		1		1	
18	22	17	29	20	18	18	21	14	14	19	11	7	4	3			2			
185	214	233	306	345	365	412	392	356	347	357	308	189	120	64	7	3	2	0	1	0
20	29	26	45	56	33	61	43	65	54	61	36	25	15	5	3	2				
14	14	16	30	31	16	31	29	45	21	35	20	17	8	2	1	2				
15	10	15	25	17	30	14	20	33	26	16	8	7	3	2						
29	45	40	55	66	85	83	89	71	80	65	73	37	19	16	1				1	
7	12	18	17	23	24	28	34	24	29	29	23	8	4	3	1					
19	20	14	24	26	33	30	28	21	29	19	32	19	9	11						
3	13	8	14	17	28	25	27	26	22	17	18	10	6	2					1	
61	53	64	84	97	107	107	106	97	77	93	74	45	27	14			1			
23	12	17	25	33	31	20	16	28	16	30	12	9	3	2			1			
6	12	10	19	14	31	21	36	18	20	22	27	10	4	6						
32	29	37	40	50	45	66	54	51	41	41	35	26	20	6						
53	62	58	79	77	90	99	96	98	83	83	79	64	45	24	2	1				
15	12	14	17	31	24	20	27	16	15	18	18	16	7	6						
10	6	15	14	15	12	16	23	29	22	14	20	10	8	2		1				
28	44	29	48	31	54	63	46	53	46	51	41	38	30	16	2					
22	25	45	43	49	50	62	58	25	53	55	46	18	14	5	1		1			
14	16	27	22	26	33	27	34	14	33	32	25	12	6	2						
8	9	18	21	23	17	35	24	11	20	23	21	6	8	3	1		1			

7\_Drs\_7935\_1\_1\_1\_

139	167	247	290	372	377	462	436	442	435	414	423	159	96	52	18	7	4	1	1	0
26	33	38	56	62	66	78	79	58	68	62	82	23	14	6	6	2	1			
14	16	26	37	35	39	36	32	27	33	37	43	13	7	3	2					
12	17	12	19	27	27	42	47	31	35	25	39	10	7	3	4	2	1			
28	39	62	72	77	77	110	106	105	115	88	100	40	19	13	5	4				
9	16	19	35	34	31	49	45	36	46	35	44	16	8	5	3	4				
14	18	32	32	28	22	36	36	54	48	38	36	13	8	2						
5	5	11	5	15	24	25	25	15	21	15	20	11	3	6	2					
33	39	66	66	87	97	111	103	111	96	99	86	38	22	14	3	1				
10	11	25	17	24	36	22	30	31	30	35	32	10	5	5						
11	13	20	18	23	23	39	22	29	33	30	30	12	2	4						
12	15	21	31	40	38	50	51	51	33	34	24	16	15	5	3	1				
33	36	50	52	95	85	101	87	101	102	90	96	39	31	15	2		3	1		
8	11	16	16	31	29	37	25	34	31	30	30	10	4	3	1			1		
11	7	11	6	18	22	27	25	32	33	25	26	13	7	3						
14	18	23	30	46	34	37	37	35	38	35	40	16	20	9	1		3			
19	20	31	44	51	52	62	61	67	54	75	59	19	10	4	2					1
11	16	14	31	35	29	34	37	35	27	39	27	10	7	3	1					1
8	4	17	13	16	23	28	24	32	27	36	32	9	3	1	1					



Zahlentafel

Schulart	Landesamt für Schule und Bildung	Landkreis	Alter/	23	24	25	26	27	28	29	30	31	32	33	34	35	36	37	38	39	40	41	42	43	44	45	46	47	48	49	50	
Gesamtsumme			32710	1	67	184	344	409	476	477	591	874	863	812	820	823	843	832	796	782	698	632	618	585	517	440	368	352	347	545	639	1,95 %
Berufliche Schulen			3824	0	0	2	6	13	23	22	38	72	60	70	93	78	79	81	70	75	68	82	79	97	91	76	55	51	65	114	134	3,50 %
	Bautzen		528			2	1	2	3	6	4	10	9	10	9	13	15	12	9	9	10	15	5	14	6	6	9	11	3	18	16	3,03 %
		Landkreis Bautzen	259					1		2	2	5	6	4	6	7	9	3	3	5	5	6	1	5	3	4	2	6	2	9	7	
		Landkreis Görlitz	269			2	1	1	3	4	2	5	3	6	3	6	6	9	6	4	5	9	4	9	3	2	7	5	1	9	9	
	Chemnitz		784				1	2	8	4	5	17	12	18	27	20	17	17	12	15	15	14	25	22	20	14	13	10	10	16	24	3,06 %
		Erzgebirgskreis	227						1			5	3	7	3	8	6	4	3	6	3	5	6	5	4	3	2	2	4	5	10	
		Landkreis Mittelsachsen	197					2	3	1	2	4	2	4	7	8	2	4	4	4	2	1	7	3	5	2	4	2	2	6	6	
		Stadt Chemnitz	360				1		4	3	3	8	7	7	17	4	9	9	5	5	10	8	12	14	11	9	7	6	4	5	8	
	Dresden		1062				1	1	6	6	15	16	10	11	28	21	26	28	18	27	23	27	22	27	30	24	11	14	22	40	43	4,05 %
		Meißen	223				1		2	3	1	6	3	4	4	4	11	9	4	6	2	4	1	5	8	2	1	6	6	7	11	
		Sächsische Schweiz-Osterzgebirge	172					1			1	2	1	4	7	5	3	4	1	1	1	3	2	4	3	3	2	1	4	4	8	
		Stadt Dresden	667						4	3	13	8	6	3	17	12	12	15	13	20	20	20	19	18	19	19	8	7	12	29	24	
	Leipzig		906				1	6	4	2	9	20	19	18	20	12	15	16	23	15	13	15	14	21	28	18	15	11	19	23	36	3,97 %
		Landkreis Leipzig	153				1	1	1	2	1	1	4	2	3	1	2	3	3	2	1	3	2	1	3	2	2	1	2	2	5	
		Nordsachsen	216					3	1		3	8	5	5	9	3	4	4	8	5	2	2	3	6	5	5	3	5	3	6	7	
		Stadt Leipzig	537					2	2		5	11	10	11	8	8	9	9	12	8	10	10	9	14	20	11	10	5	14	15	24	
	Zwickau		544				2	2	2	4	5	9	10	13	9	12	6	8	8	9	7	11	13	13	7	14	7	5	11	17	15	2,76 %
		Landkreis Zwickau	311				2	1	1	3	1	6	6	12	4	8	2	4	6	8	6	7	6	9	4	8	6	3	5	7	7	
		Vogtlandkreis	233					1	1	1	4	3	4	1	5	4	4	4	2	1	1	4	7	4	3	6	1	2	6	10	8	

Zahlentafel

Förderschulen

		3366	0	5	7	19	23	31	34	49	66	69	59	80	81	82	97	85	63	92	92	86	82	78	83	65	38	56	46	66
																														66
																														1,96 %
Bautzen		491			1	2	3	1	6	3	7	3	3	17	7	7	15	9	4	6	10	6	4	12	7	3	1	19	12	19
	Landkreis Bautzen	247				1	2	1	1	2	3	1	1	9	4	2	3	4	2	3	5	5	3	6	3	2	8	6	12	6
	Landkreis Görlitz	244			1	1	1		5	1	4	2	2	8	3	5	12	5	2	3	5	1	1	6	4	1	1	11	6	7
Chemnitz		823		4	3	5	7	7	5	16	14	19	16	21	22	30	26	21	15	22	27	19	19	11	12	20	8	13	4	12
	Erzgebirgskreis	208		2	1	1	1	2	2	7	2	4	2		5	8	7	5	4	7	6	6	5	6		4	3	2	1	5
	Landkreis Mittelsachsen	270			1	3	1	2	1	5	5	6	4	9	3	10	6	6	4	6	12	7	6	2	3	5	4	6	3	5
	Stadt Chemnitz	345		2	1	1	5	3	2	4	7	9	10	12	14	12	13	10	7	9	9	6	8	3	9	11	1	5		2
Dresden		765		1	2	3	4	4	5	4	9	11	11	15	18	14	17	17	16	25	22	22	15	22	24	20	18	11	16	18
	Meißen	197				1	2	1	3			3	4	2	3	6	5	3	4	5	5	7	5	5	6	5	4	2	1	10
	Sächsische Schweiz- Osterzgebirge	195		1	2	1				2	2	3	3	3	6	1	4	2	7	9	7	4	1	4	5	6	2	4	8	
	Stadt Dresden	373				1	2	3	2	2	7	5	4	10	9	7	8	12	5	11	10	11	9	13	13	9	12	5	7	8
Leipzig		912				9	4	15	16	20	30	28	23	18	25	25	31	32	17	31	25	35	36	29	31	18	9	9	6	8
	Landkreis Leipzig	176				4	1	5	1	5	5	8	5	7	6	4	9	3	3	3	2	5	3	7	3	4	1	1	1	1
	Nordsachsen	178				2	2	5	3	4	7	7	6	3	6	9	7	6	5	5	5	1	6	3	2	2	1	1	1	2
	Stadt Leipzig	558				3	1	5	12	11	18	13	12	8	13	12	15	23	9	23	18	29	27	19	26	12	7	7	4	5
Zwickau		375			1		5	4	2	6	6	8	6	9	9	6	8	6	11	8	8	4	8	4	9	4	2	4	8	9
	Landkreis Zwickau	233					5	2	2	2	5	7	2	6	5	5	5	6	8	6	7	3	6	1	7	1	1	3	6	5
	Vogtlandkreis	142			1			2		4	1	1	4	3	4	1	3		3	2	1	1	2	3	2	3	1	1	2	4

Zahlentafel

Grundschulen

	9478	1	54	115	190	187	176	164	154	286	264	244	257	274	252	255	237	277	230	205	212	167	152	114	103	100	113	150	199	
																														2,10 %
Bautzen	1287		8	13	17	20	18	15	16	25	26	24	26	26	16	17	20	21	23	19	12	14	14	15	10	11	13	9	19	1,48 %
Landkreis Bautzen	741		8	7	13	15	13	7	10	18	16	11	15	15	12	12	9	16	14	9	6	6	10	8	5	6	6	4	11	
Landkreis Görlitz	546			6	4	5	5	8	6	7	10	13	11	11	4	5	11	5	9	10	6	8	4	7	5	5	7	5	8	
Chemnitz	1916		15	34	45	35	33	35	31	62	57	50	46	43	35	57	42	46	35	36	43	27	36	25	16	22	21	36	37	1,93 %
Erzgebirgskreis	761		5	11	17	11	16	13	9	29	20	20	23	13	6	25	16	20	10	13	14	11	17	13	6	6	11	19	18	
Landkreis Mittelsachsen	664		7	12	18	15	9	13	16	16	16	18	8	15	15	17	17	10	15	14	19	11	9	6	5	9	5	11	15	
Stadt Chemnitz	491		3	11	10	9	8	9	6	17	21	12	15	15	14	15	9	16	10	9	10	5	10	6	5	7	5	6	4	
Dresden	2457		10	17	31	51	36	38	37	49	61	59	64	85	81	61	61	89	74	68	72	54	45	33	25	19	20	35	45	1,83 %
Meißen	554		3	8	7	13	13	7	7	9	14	8	10	18	16	7	12	21	13	8	15	5	7	3	2	2	5	3	13	
Sächsische Schweiz- Osterzgebirge	602		5	4	7	11	8	8	12	12	18	14	14	11	20	14	14	15	12	17	10	11	10	6	6	3	5	12	10	
Stadt Dresden	1301		2	5	17	27	15	23	18	28	29	37	40	56	45	40	35	53	49	43	47	38	28	24	17	14	10	20	22	
Leipzig	2661	1	13	32	68	56	61	54	49	99	86	79	95	89	96	96	93	93	80	66	71	53	45	32	35	32	33	48	58	2,18 %
Landkreis Leipzig	673		3	6	18	17	13	16	9	30	19	18	37	12	24	20	22	14	21	7	13	8	10	2	7	3	10	12	16	
Nordsachsen	503		6	8	20	9	12	9	10	18	12	11	8	13	6	12	9	16	5	10	7	1	5	7	8	9	5	12	12	
Stadt Leipzig	1485	1	4	18	30	30	36	29	30	51	55	50	50	64	66	64	62	63	54	49	51	44	30	23	20	20	18	24	30	
Zwickau	1157		8	19	29	25	28	22	21	51	34	32	26	31	24	24	21	28	18	16	14	19	12	9	17	16	26	22	40	3,46 %
Landkreis Zwickau	652		5	13	16	15	18	8	8	31	20	18	15	18	13	15	14	17	8	8	11	12	7	4	9	10	15	14	22	
Vogtlandkreis	505		3	6	13	10	10	14	13	20	14	14	11	13	11	9	7	11	10	8	3	7	5	5	8	6	11	8	18	

Zahlentafel

Gymnasien

	7872	0	3	35	79	99	140	155	211	272	271	231	212	177	188	193	181	161	125	107	95	103	92	79	66	89	59	125	118
																													118
																													1,50 %
Bautzen	970			4	7	11	11	20	22	28	22	16	29	20	25	18	23	11	16	9	10	10	4	10	9	7	9	24	16
																													1,65 %
Landkreis Bautzen	595			3	3	4	10	13	17	17	15	8	15	11	16	13	14	7	14	7	8	7	4	8	5	6	8	18	12
Landkreis Görlitz	375			1	4	7	1	7	5	11	7	8	14	9	9	5	9	4	2	2	2	3	2	4	1	1	6	4	6
Chemnitz	1394			7	13	20	33	22	35	32	36	42	31	23	18	29	23	19	12	10	11	17	15	13	16	15	5	27	15
																													1,08 %
Erzgebirgskreis	457			2	4	3	11	7	15	14	6	13	6	3	8	11	7	10	4	2	4	5	7	7	6	5	1	8	4
Landkreis Mittelsachsen	534			1	3	10	13	12	11	8	14	18	15	14	5	12	10	2	5	3	6	6	5	3	4	3	1	10	6
Stadt Chemnitz	403			4	6	7	9	3	9	10	16	11	10	6	5	6	6	7	3	5	1	6	3	3	6	7	3	9	5
Dresden	2379			9	24	30	42	48	63	93	91	77	76	65	74	65	69	61	47	45	37	38	37	20	23	38	22	37	41
																													1,72 %
Meißen	538			3	9	5	7	8	16	22	14	19	15	11	9	15	16	9	6	8	7	9	10	4	6	6	4	14	8
Sächsische Schweiz-Osterzgebirge	466			2	2	6	4	10	10	15	13	9	12	8	14	7	14	10	8	9	6	5	9	5	4	11	3	7	7
Stadt Dresden	1375			4	13	19	31	30	37	56	64	49	49	46	51	43	39	42	33	28	24	24	18	11	13	21	15	16	26
Leipzig	2200		2	10	25	25	36	49	68	89	98	77	59	53	54	58	56	55	44	36	29	31	26	29	13	19	12	21	33
																													1,50 %
Landkreis Leipzig	443			3	7	3	7	11	19	10	15	8	9	14	8	6	10	6	6	6	10	2	3	9	1	2	1	5	6
Nordsachsen	359			1	6	7	7	7	8	12	9	14	5	7	10	4	5	6	7	4	3	1		2	3	2	3	5	4
Stadt Leipzig	1398		2	6	12	15	22	31	41	67	74	55	45	32	36	48	41	43	31	26	16	28	23	18	9	15	8	11	23
Zwickau	929		1	5	10	13	18	16	23	30	24	19	17	16	17	23	10	15	6	7	8	7	10	7	5	10	11	16	13
																													1,40 %
Landkreis Zwickau	541			5	7	7	10	8	16	13	20	11	9	9	12	15	3	8	3	3	6	2	9	6	2	6	7	10	11
Vogtlandkreis	388		1		3	6	8	8	7	17	4	8	8	7	5	8	7	7	3	4	2	5	1	1	3	4	4	6	2

Zahlentafel

Oberschulen

	8170	0	5	26	51	88	104	107	136	182	195	208	192	203	242	214	217	201	185	150	142	134	112	83	75	72	72	103	129
																													1,58 %
Bautzen	1224		1	3	8	8	22	11	15	14	19	28	20	16	28	23	21	20	22	23	19	16	11	18	11	9	17	27	34
Landkreis Bautzen	657			2	5	6	14	4	8	8	11	17	13	9	11	9	12	12	13	11	10	9	5	7	7	6	11	18	19
Landkreis Görlitz	567		1	1	3	2	8	7	7	6	8	11	7	7	17	14	9	8	9	12	9	7	6	11	4	3	6	9	15
Chemnitz	1723		1	3	14	13	17	23	23	31	40	39	29	49	47	32	39	33	28	22	29	32	19	14	19	14	12	16	25
Erzgebirgskreis	664		1	1	7	3	5	10	9	10	18	15	13	15	18	12	10	9	8	7	5	12	5	6	4	6	6	8	6
Landkreis Mittelsachsen	648			1	1	6	7	7	8	9	13	12	5	19	13	9	12	13	11	7	12	10	9	8	11	7	2	8	11
Stadt Chemnitz	411			1	6	4	5	6	6	12	9	12	11	15	16	11	17	11	9	8	12	10	5		4	1	4		8
Dresden	2058			10	15	30	23	25	41	51	47	56	47	53	66	59	67	55	56	46	33	30	36	20	22	21	18	27	32
Meißen	603			3	6	5	8	9	10	10	12	24	15	13	15	14	17	23	13	20	8	12	5	5	3	4	2	8	16
Sächsische Schweiz-Osterzgebirge	540			5	3	10	4	5	11	12	7	11	10	11	15	12	19	12	12	9	12	8	7	5	5	4	7	8	7
Stadt Dresden	915			2	6	15	11	11	20	29	28	21	22	29	36	33	31	20	31	17	13	10	24	10	14	13	9	11	9
Leipzig	2147		3	5	9	26	33	38	45	61	60	47	76	70	76	72	76	70	64	45	50	45	39	23	19	20	18	17	21
Landkreis Leipzig	624			2	3	12	8	11	12	18	21	9	19	29	19	16	17	17	20	13	14	10	9	6	5	6	2	3	6
Nordsachsen	487		1	3	3	4	11	4	13	11	11	11	16	9	15	12	17	6	13	10	4	11	10	3	2	4	4	7	6
Stadt Leipzig	1036		2		3	10	14	23	20	32	28	27	41	32	42	44	42	47	31	22	32	24	20	14	12	10	12	7	9
Zwickau	1018			5	5	11	9	10	12	25	29	38	20	15	25	28	14	23	15	14	11	11	7	8	4	8	7	16	17
Landkreis Zwickau	547			3	2	5	5	4	6	15	12	15	6	11	11	13	6	14	9	10	4	4	4	5	1	4	3	8	10
Vogtlandkreis	471			2	3	6	4	6	6	10	17	23	14	4	14	15	8	9	6	4	7	7	3	3	3	4	4	8	7

Zahlentafel

51	52	53	54	55	56	57	58	59	60	61	62	63	64	65	66	67	68	69	70	72 50 und älter	
829	947	1091	1261	1378	1441	1578	1521	1461	1442	1358	1237	689	410	224	49	23	20	9	6	1	
2,53 %	2,90 %	3,34 %	3,86 %	4,21 %	4,41 %	4,82 %	4,65 %	4,47 %	4,41 %	4,15 %	3,78 %	2,11 %	1,25 %	0,68 %	0,15 %	0,07 %	0,06 %	0,03 %	0,02 %	0,00 %	53,85 %
150	118	150	152	152	191	168	162	158	172	166	153	125	62	39	4	3	4	0	1	0	
3,92 %	3,09 %	3,92 %	3,97 %	3,97 %	4,99 %	4,39 %	4,24 %	4,13 %	4,50 %	4,34 %	4,00 %	3,27 %	1,62 %	1,02 %	0,10 %	0,08 %	0,10 %	0,00 %	0,03 %	0,00 %	59,21 %
11	8	17	23	31	29	25	22	26	34	22	21	17	6	4	2		3				
2,08 %	1,52 %	3,22 %	4,36 %	5,87 %	5,49 %	4,73 %	4,17 %	4,92 %	6,44 %	4,17 %	3,98 %	3,22 %	1,14 %	0,76 %	0,38 %	0,00 %	0,57 %	0,00 %	0,00 %	0,00 %	60,04 %
5	4	9	12	19	16	9	18	10	17	10	11	9	2	2	1		2				
6	4	8	11	12	13	16	4	16	17	12	10	8	4	2	1		1				
26	23	29	39	24	42	34	35	37	35	31	28	19	12	8	1	2				1	
3,32 %	2,93 %	3,70 %	4,97 %	3,06 %	5,36 %	4,34 %	4,46 %	4,72 %	4,46 %	3,95 %	3,57 %	2,42 %	1,53 %	1,02 %	0,13 %	0,26 %	0,00 %	0,00 %	0,13 %	0,00 %	57,40 %
14	10	9	10	2	11	10	8	15	13	6	11	5	6	2							
4	5	10	16	6	12	7	11	6	4	7	7	5	2	5	1	1				1	
8	8	10	13	16	19	17	16	16	18	18	10	9	4	1		1					
56	41	45	41	41	53	41	40	39	33	45	35	30	15	9		1					
5,27 %	3,86 %	4,24 %	3,86 %	3,86 %	4,99 %	3,86 %	3,77 %	3,67 %	3,11 %	4,24 %	3,30 %	2,82 %	1,41 %	0,85 %	0,00 %	0,09 %	0,00 %	0,00 %	0,00 %	0,00 %	57,25 %
6	6	7	6	8	8	13	11	6	7	10	11	8	4	1							
11	10	11	3	8	15	9	7	6	7	7	2	6	3	2							
39	25	27	32	25	30	19	22	27	19	28	22	16	8	6		1					
34	31	39	29	32	40	41	44	40	43	36	36	35	19	12	1		1				
3,75 %	3,42 %	4,30 %	3,20 %	3,53 %	4,42 %	4,53 %	4,86 %	4,42 %	4,75 %	3,97 %	3,97 %	3,86 %	2,10 %	1,32 %	0,11 %	0,00 %	0,11 %	0,00 %	0,00 %	0,00 %	60,60 %
9	7	9	5	3	9	8	10	13	8	8	6	4	2	1							
3	8	7	13	7	6	12	13	8	5	9	2	10	4	3			1				
22	16	23	11	22	25	21	21	19	30	19	28	21	13	8	1						
23	15	20	20	24	27	27	21	16	27	32	33	24	10	6							
4,23 %	2,76 %	3,68 %	3,68 %	4,41 %	4,96 %	4,96 %	3,86 %	2,94 %	4,96 %	5,88 %	6,07 %	4,41 %	1,84 %	1,10 %	0,00 %	0,00 %	0,00 %	0,00 %	0,00 %	0,00 %	62,50 %
10	9	12	12	12	13	12	10	5	17	24	17	14	7	5							
13	6	8	8	12	14	15	11	11	10	8	16	10	3	1							

Zahlentafel

80	106	105	124	138	160	143	158	153	139	135	120	90	42	18	9	5	4	2	1	0	
2,38 %	3,15 %	3,12 %	3,68 %	4,10 %	4,75 %	4,25 %	4,69 %	4,55 %	4,13 %	4,01 %	3,57 %	2,67 %	1,25 %	0,53 %	0,27 %	0,15 %	0,12 %	0,06 %	0,03 %	0,00 %	53,42 %
19	23	27	27	22	24	27	28	26	31	19	16	6	4	3	1	1					
12	17	18	13	13	12	14	13	18	7	8	5	1	1								
13	11	10	9	9	11	15	14	13	13	12	8	1	3	2	1	1					
22	26	23	30	33	38	41	42	39	35	31	31	18	10	3		1		1	1		
2,67 %	3,16 %	2,79 %	3,65 %	4,01 %	4,62 %	4,98 %	5,10 %	4,74 %	4,25 %	3,77 %	3,77 %	2,19 %	1,22 %	0,36 %	0,00 %	0,12 %	0,00 %	0,12 %	0,12 %	0,00 %	53,10 %
7	7	7	5	6	12	9	11	6	11	7	11	6	4	1							
6	11	10	10	10	12	16	16	14	11	8	8	8	2	1				1	1		
9	8	6	15	17	14	16	15	19	13	16	12	4	4	1		1					
18	21	22	27	28	50	36	35	26	31	26	28	27	13	4	5	1	2	1			
2,35 %	2,75 %	2,88 %	3,53 %	3,66 %	6,54 %	4,71 %	4,58 %	3,40 %	4,05 %	3,40 %	3,66 %	3,53 %	1,70 %	0,52 %	0,65 %	0,13 %	0,26 %	0,13 %	0,00 %	0,00 %	54,77 %
9	9	5	11	8	18	9	9	4	3	3	5	7	4					1			
3	5	12	8	5	11	7	10	9	9	9	7	6	1	2	3		1				
6	7	5	8	15	21	20	16	13	19	14	16	14	8	2	2	1	1				
12	20	22	23	36	31	24	33	44	29	38	30	25	8	6			1				
1,32 %	2,19 %	2,41 %	2,52 %	3,95 %	3,40 %	2,63 %	3,62 %	4,82 %	3,18 %	4,17 %	3,29 %	2,74 %	0,88 %	0,66 %	0,00 %	0,00 %	0,11 %	0,00 %	0,00 %	0,00 %	42,76 %
4	3	4	3	5	8	5	8	10	10	9	4	4	2								
1	7	7	5	9	8	7	6	5	4	9	5	3		1							
7	10	11	15	22	15	12	19	29	15	20	21	18	6	5			1				
9	16	11	17	19	17	15	20	18	13	21	15	14	7	2	3	2	1				
2,40 %	4,27 %	2,93 %	4,53 %	5,07 %	4,53 %	4,00 %	5,33 %	4,80 %	3,47 %	5,60 %	4,00 %	3,73 %	1,87 %	0,53 %	0,80 %	0,53 %	0,27 %	0,00 %	0,00 %	0,00 %	61,07 %
6	9	7	11	14	11	8	11	12	6	11	7	4	4	2	1	2	1				
3	7	4	6	5	6	7	9	6	7	10	8	10	3		2						

Zahlentafel

275	346	360	389	366	350	396	374	350	354	274	230	116	88	50	9	5	5	6	2	1	
2,90 %	3,65 %	3,80 %	4,10 %	3,86 %	3,69 %	4,18 %	3,95 %	3,69 %	3,73 %	2,89 %	2,43 %	1,22 %	0,93 %	0,53 %	0,09 %	0,05 %	0,05 %	0,06 %	0,02 %	0,01 %	47,95 %
43	67	53	67	67	60	70	84	72	67	61	51	24	17	13	2	1		1			
3,34 %	5,21 %	4,12 %	5,21 %	5,21 %	4,66 %	5,44 %	6,53 %	5,59 %	5,21 %	4,74 %	3,96 %	1,86 %	1,32 %	1,01 %	0,16 %	0,08 %	0,00 %	0,08 %	0,00 %	0,00 %	65,19 %
23	38	34	40	32	31	41	39	40	41	33	29	16	11	9		1		1			
20	29	19	27	35	29	29	45	32	26	28	22	8	6	4	2						
63	73	66	63	74	86	91	85	71	79	65	41	22	20	15	1	1					
3,29 %	3,81 %	3,44 %	3,29 %	3,86 %	4,49 %	4,75 %	4,44 %	3,71 %	4,12 %	3,39 %	2,14 %	1,15 %	1,04 %	0,78 %	0,05 %	0,05 %	0,00 %	0,00 %	0,00 %	0,00 %	49,74 %
23	35	32	24	26	32	33	31	24	31	31	22	7	10	6	1	1					
24	24	22	19	28	29	36	37	26	27	23	10	10	4	4							
16	14	12	20	20	25	22	17	21	21	11	9	5	6	5							
70	87	98	112	94	86	102	92	87	95	67	71	31	24	12	2	3	1	3			
2,85 %	3,54 %	3,99 %	4,56 %	3,83 %	3,50 %	4,15 %	3,74 %	3,54 %	3,87 %	2,73 %	2,89 %	1,26 %	0,98 %	0,49 %	0,08 %	0,12 %	0,04 %	0,12 %	0,00 %	0,00 %	48,11 %
17	25	26	26	26	28	22	26	28	25	11	22	8	9	3	2	1					
18	21	28	30	18	19	33	30	21	29	27	23	8	2	5				1			
35	41	44	56	50	39	47	36	38	41	29	26	15	13	4	2	1	2				
61	75	98	90	82	82	90	69	79	76	49	43	25	18	5	1		1	2	1	1	
2,29 %	2,82 %	3,68 %	3,38 %	3,08 %	3,08 %	3,38 %	2,59 %	2,97 %	2,86 %	1,84 %	1,62 %	0,94 %	0,68 %	0,19 %	0,04 %	0,00 %	0,04 %	0,08 %	0,04 %	0,04 %	37,81 %
25	20	25	26	26	21	33	22	26	23	13	10	4	8		1		2	1			
19	24	24	18	19	22	20	23	24	17	11	9	9	2	2							
17	31	49	46	37	39	37	24	29	36	25	24	12	8	3			1				1
38	44	45	57	49	36	43	44	41	37	32	24	14	9	5	3		3		1		
3,28 %	3,80 %	3,89 %	4,93 %	4,24 %	3,11 %	3,72 %	3,80 %	3,54 %	3,20 %	2,77 %	2,07 %	1,21 %	0,78 %	0,43 %	0,26 %	0,00 %	0,26 %	0,00 %	0,09 %	0,00 %	48,83 %
20	22	28	28	29	18	25	23	27	23	13	13	7	5	2	3		1		1		
18	22	17	29	20	18	18	21	14	14	19	11	7	4	3			2				



Zahlentafel

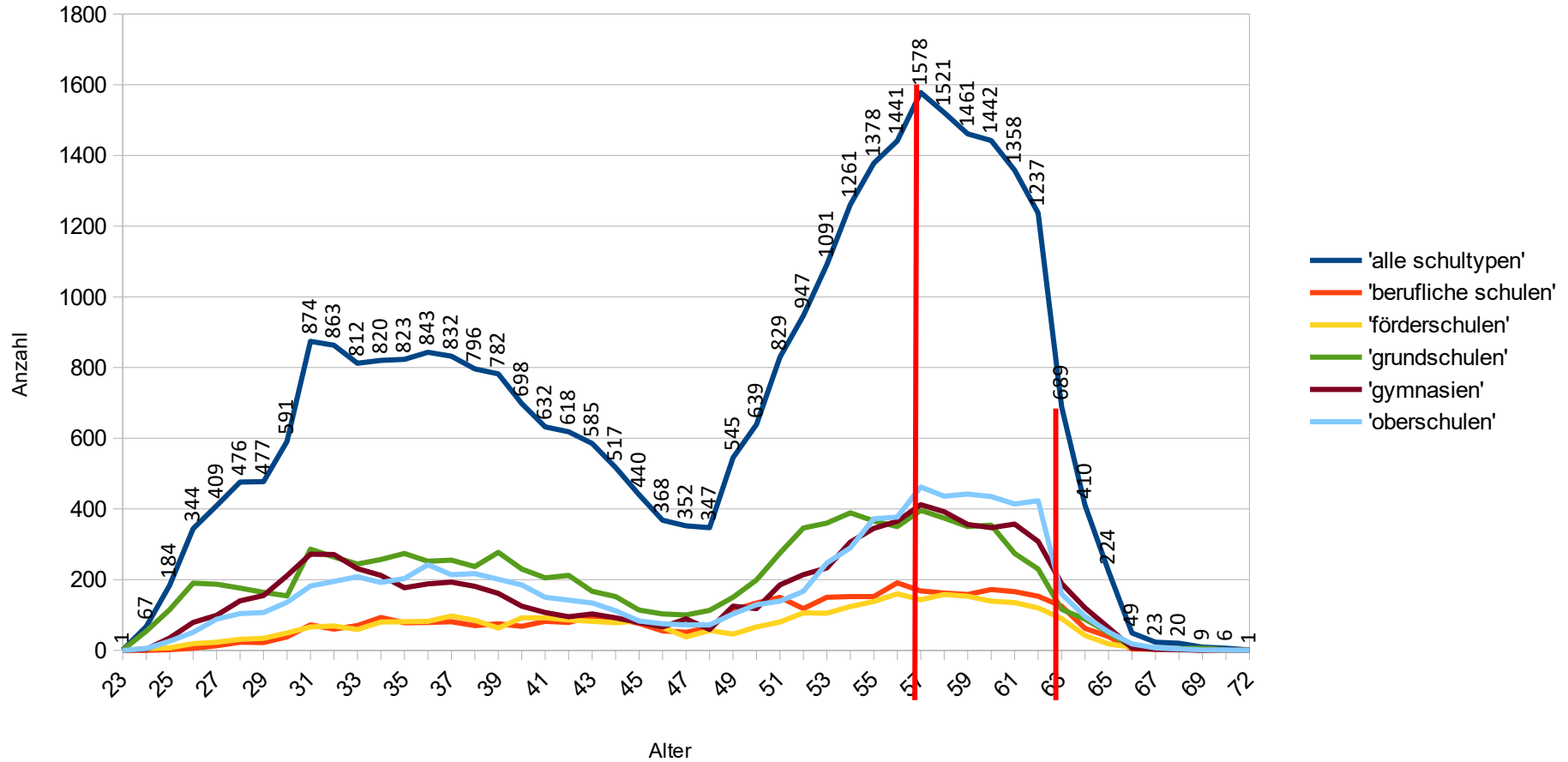
185	214	233	306	345	365	412	392	356	347	357	308	189	120	64	7	3	2	0	1	0	
2,35 %	2,72 %	2,96 %	3,89 %	4,38 %	4,64 %	5,23 %	4,98 %	4,52 %	4,41 %	4,54 %	3,91 %	2,40 %	1,52 %	0,81 %	0,09 %	0,04 %	0,03 %	0,00 %	0,01 %	0,00 %	54,93 %
20	29	26	45	56	33	61	43	65	54	61	36	25	15	5	3	2					
2,06 %	2,99 %	2,68 %	4,64 %	5,77 %	3,40 %	6,29 %	4,43 %	6,70 %	5,57 %	6,29 %	3,71 %	2,58 %	1,55 %	0,52 %	0,31 %	0,21 %	0,00 %	0,00 %	0,00 %	0,00 %	61,34 %
14	14	16	30	31	16	31	29	45	21	35	20	17	8	2	1	2					
15	10	15	25	17	30	14	20	33	26	16	8	7	3	2							
29	45	40	55	66	85	83	89	71	80	65	73	37	19	16	1					1	
2,08 %	3,23 %	2,87 %	3,95 %	4,73 %	6,10 %	5,95 %	6,38 %	5,09 %	5,74 %	4,66 %	5,24 %	2,65 %	1,36 %	1,15 %	0,07 %	0,00 %	0,00 %	0,00 %	0,07 %	0,00 %	62,41 %
7	12	18	17	23	24	28	34	24	29	29	23	8	4	3	1						
19	20	14	24	26	33	30	28	21	29	19	32	19	9	11							
3	13	8	14	17	28	25	27	26	22	17	18	10	6	2						1	
61	53	64	84	97	107	107	106	97	77	93	74	45	27	14						1	
2,56 %	2,23 %	2,69 %	3,53 %	4,08 %	4,50 %	4,50 %	4,46 %	4,08 %	3,24 %	3,91 %	3,11 %	1,89 %	1,13 %	0,59 %	0,00 %	0,00 %	0,04 %	0,00 %	0,00 %	0,00 %	48,26 %
23	12	17	25	33	31	20	16	28	16	30	12	9	3	2						1	
6	12	10	19	14	31	21	36	18	20	22	27	10	4	6							
32	29	37	40	50	45	66	54	51	41	41	35	26	20	6							
53	62	58	79	77	90	99	96	98	83	83	79	64	45	24	2	1					
2,41 %	2,82 %	2,64 %	3,59 %	3,50 %	4,09 %	4,50 %	4,36 %	4,45 %	3,77 %	3,77 %	3,59 %	2,91 %	2,05 %	1,09 %	0,09 %	0,05 %	0,00 %	0,00 %	0,00 %	0,00 %	51,18 %
15	12	14	17	31	24	20	27	16	15	18	18	16	7	6							
10	6	15	14	15	12	16	23	29	22	14	20	10	8	2					1		
28	44	29	48	31	54	63	46	53	46	51	41	38	30	16	2						
22	25	45	43	49	50	62	58	25	53	55	46	18	14	5	1					1	
2,37 %	2,69 %	4,84 %	4,63 %	5,27 %	5,38 %	6,67 %	6,24 %	2,69 %	5,71 %	5,92 %	4,95 %	1,94 %	1,51 %	0,54 %	0,11 %	0,00 %	0,11 %	0,00 %	0,00 %	0,00 %	62,97 %
14	16	27	22	26	33	27	34	14	33	32	25	12	6	2							
8	9	18	21	23	17	35	24	11	20	23	21	6	8	3	1					1	

Zahlentafel

139	167	247	290	372	377	462	436	442	435	414	423	159	96	52	18	7	4	1	1	0	
1,70 %	2,04 %	3,02 %	3,55 %	4,55 %	4,61 %	5,65 %	5,34 %	5,41 %	5,32 %	5,07 %	5,18 %	1,95 %	1,18 %	0,64 %	0,22 %	0,09 %	0,05 %	0,01 %	0,01 %	0,00 %	57,17 %
26	33	38	56	62	66	78	79	58	68	62	82	23	14	6	6	2	1				
2,12 %	2,70 %	3,10 %	4,58 %	5,07 %	5,39 %	6,37 %	6,45 %	4,74 %	5,56 %	5,07 %	6,70 %	1,88 %	1,14 %	0,49 %	0,49 %	0,16 %	0,08 %	0,00 %	0,00 %	0,00 %	64,87 %
14	16	26	37	35	39	36	32	27	33	37	43	13	7	3	2						
12	17	12	19	27	27	42	47	31	35	25	39	10	7	3	4	2	1				
28	39	62	72	77	77	110	106	105	115	88	100	40	19	13	5	4					
1,63 %	2,26 %	3,60 %	4,18 %	4,47 %	4,47 %	6,38 %	6,15 %	6,09 %	6,67 %	5,11 %	5,80 %	2,32 %	1,10 %	0,75 %	0,29 %	0,23 %	0,00 %	0,00 %	0,00 %	0,00 %	62,97 %
9	16	19	35	34	31	49	45	36	46	35	44	16	8	5	3	4					
14	18	32	32	28	22	36	36	54	48	38	36	13	8	2							
5	5	11	5	15	24	25	25	15	21	15	20	11	3	6	2						
33	39	66	66	87	97	111	103	111	96	99	86	38	22	14	3	1					
1,60 %	1,90 %	3,21 %	3,21 %	4,23 %	4,71 %	5,39 %	5,00 %	5,39 %	4,66 %	4,81 %	4,18 %	1,85 %	1,07 %	0,68 %	0,15 %	0,05 %	0,00 %	0,00 %	0,00 %	0,00 %	53,64 %
10	11	25	17	24	36	22	30	31	30	35	32	10	5	5							
11	13	20	18	23	23	39	22	29	33	30	30	12	2	4							
12	15	21	31	40	38	50	51	51	33	34	24	16	15	5	3	1					
33	36	50	52	95	85	101	87	101	102	90	96	39	31	15	2		3	1			
1,54 %	1,68 %	2,33 %	2,42 %	4,42 %	3,96 %	4,70 %	4,05 %	4,70 %	4,75 %	4,19 %	4,47 %	1,82 %	1,44 %	0,70 %	0,09 %	0,00 %	0,14 %	0,05 %	0,00 %	0,00 %	48,44 %
8	11	16	16	31	29	37	25	34	31	30	30	10	4	3	1				1		
11	7	11	6	18	22	27	25	32	33	25	26	13	7	3							
14	18	23	30	46	34	37	37	35	38	35	40	16	20	9	1		3				
19	20	31	44	51	52	62	61	67	54	75	59	19	10	4	2					1	
1,87 %	1,96 %	3,05 %	4,32 %	5,01 %	5,11 %	6,09 %	5,99 %	6,58 %	5,30 %	7,37 %	5,80 %	1,87 %	0,98 %	0,39 %	0,20 %	0,00 %	0,00 %	0,00 %	0,10 %	0,00 %	63,65 %
11	16	14	31	35	29	34	37	35	27	39	27	10	7	3	1					1	
8	4	17	13	16	23	28	24	32	27	36	32	9	3	1	1						

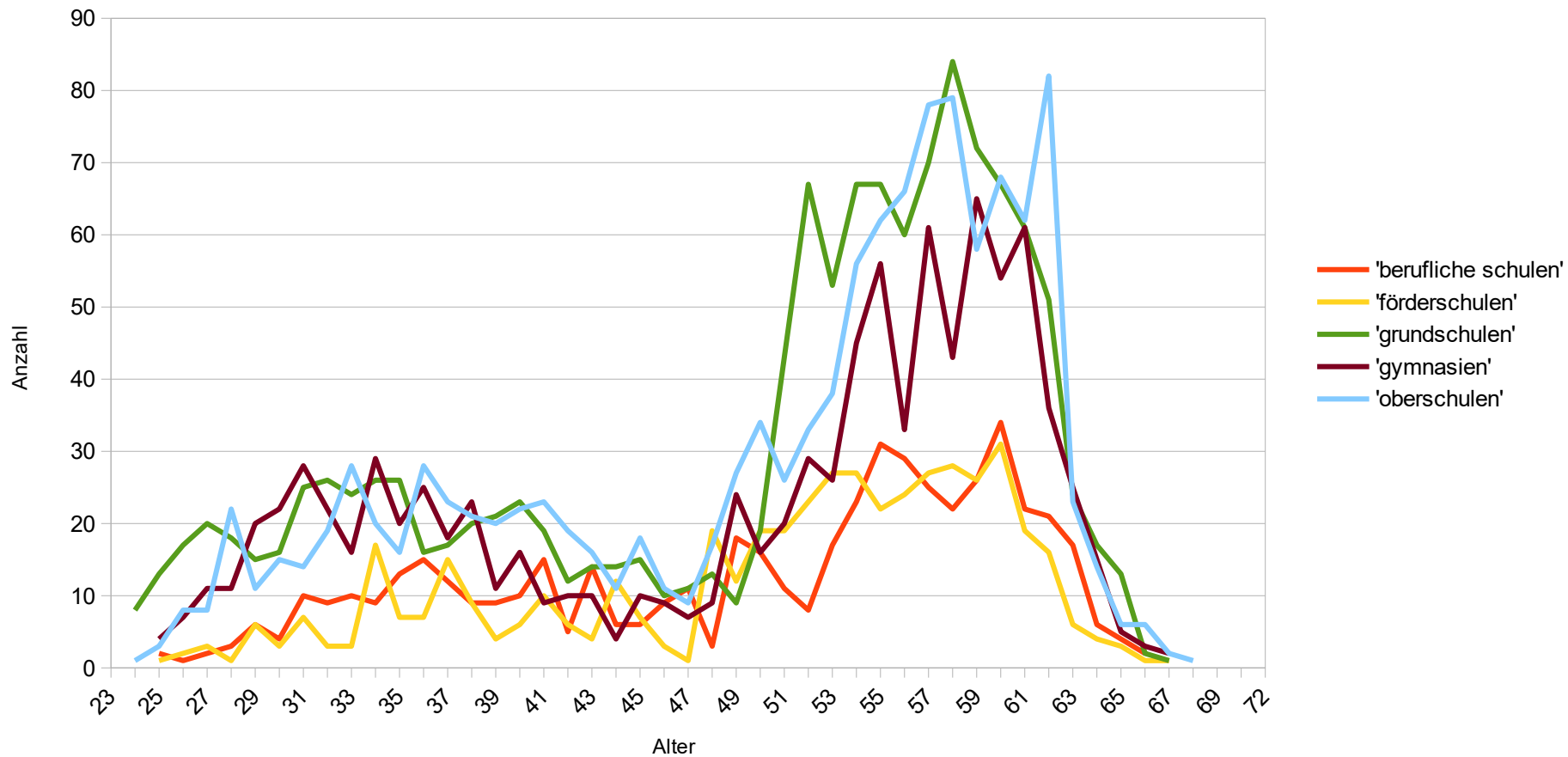
# SMK Altersstruktur

## Altersstruktur LehrerInnen SMK gesamt

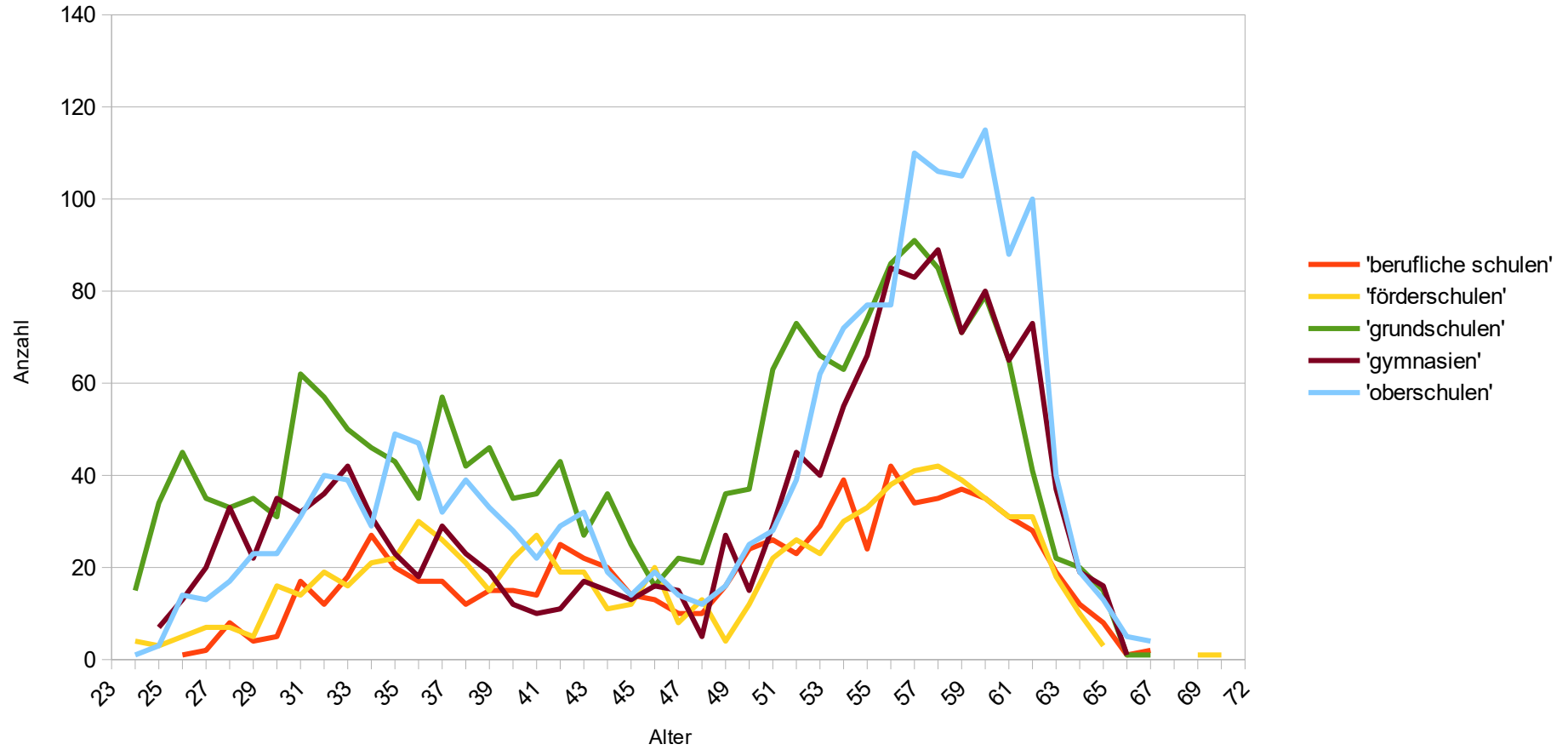


LaSuB Bautzen

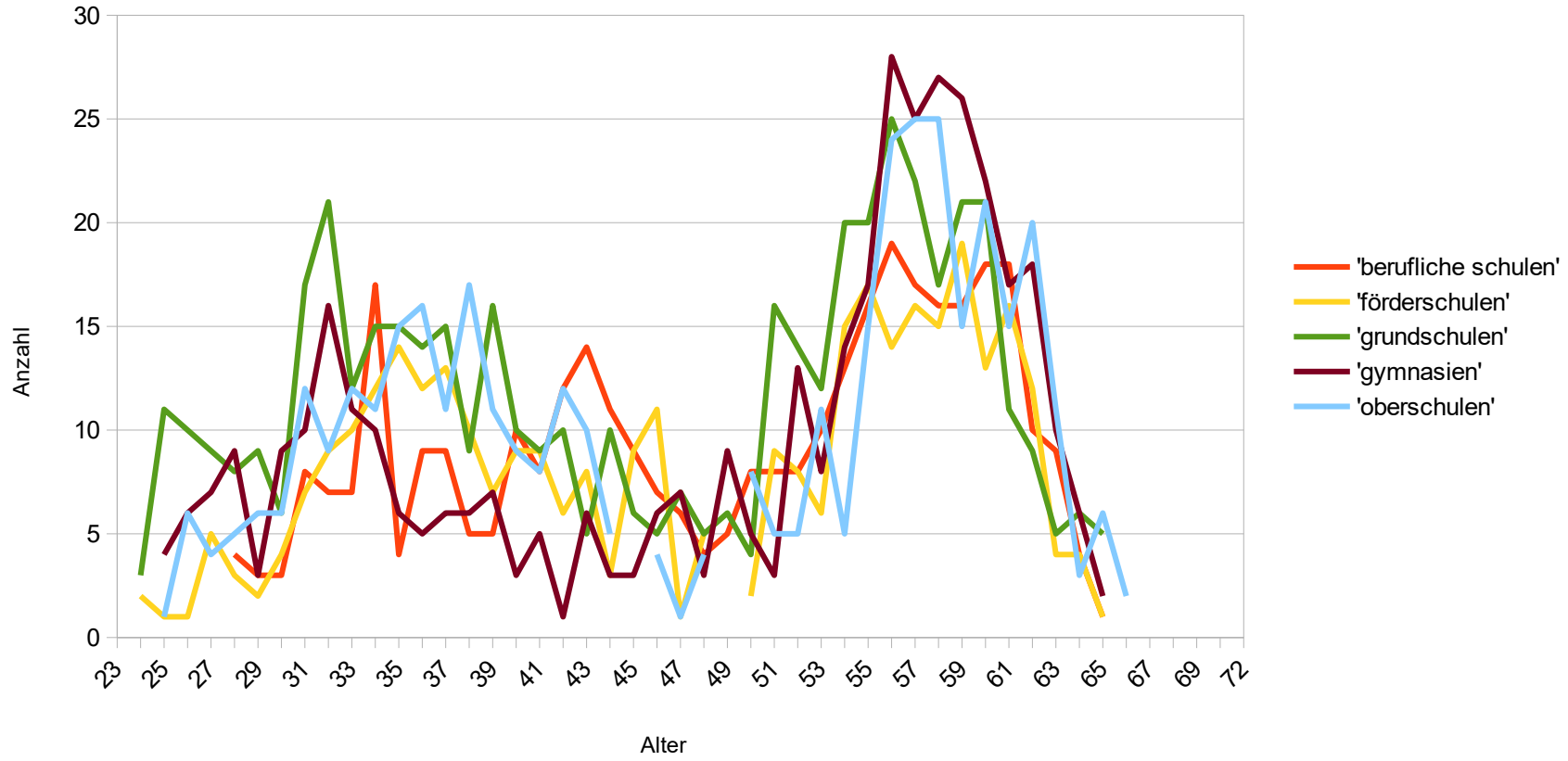
Altersstruktur LehrerInnen  
LaSuB Bautzen



Altersstruktur LehrerInnen  
LaSuB Chemnitz

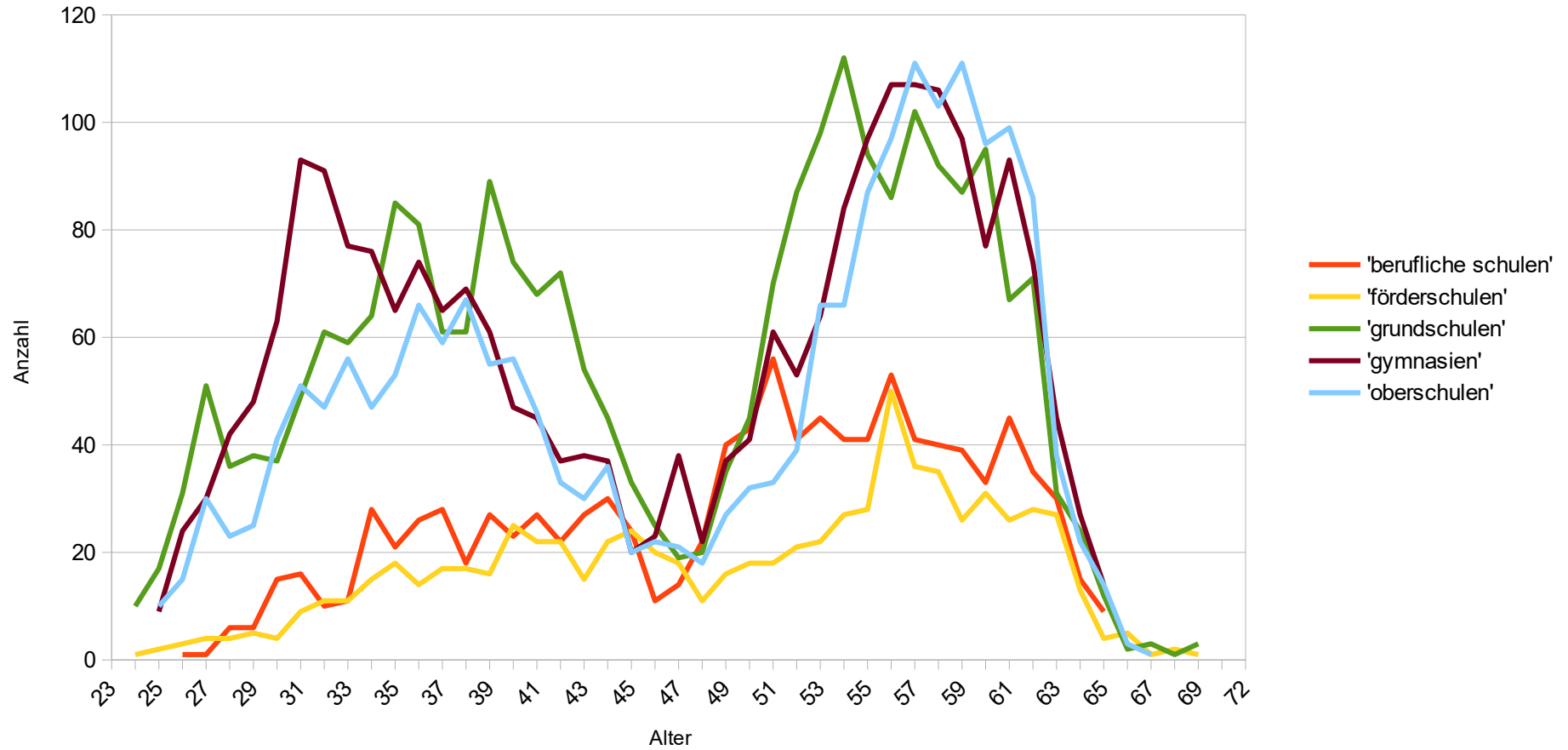


Altersstruktur LehrerInnen  
Stadt Chemnitz



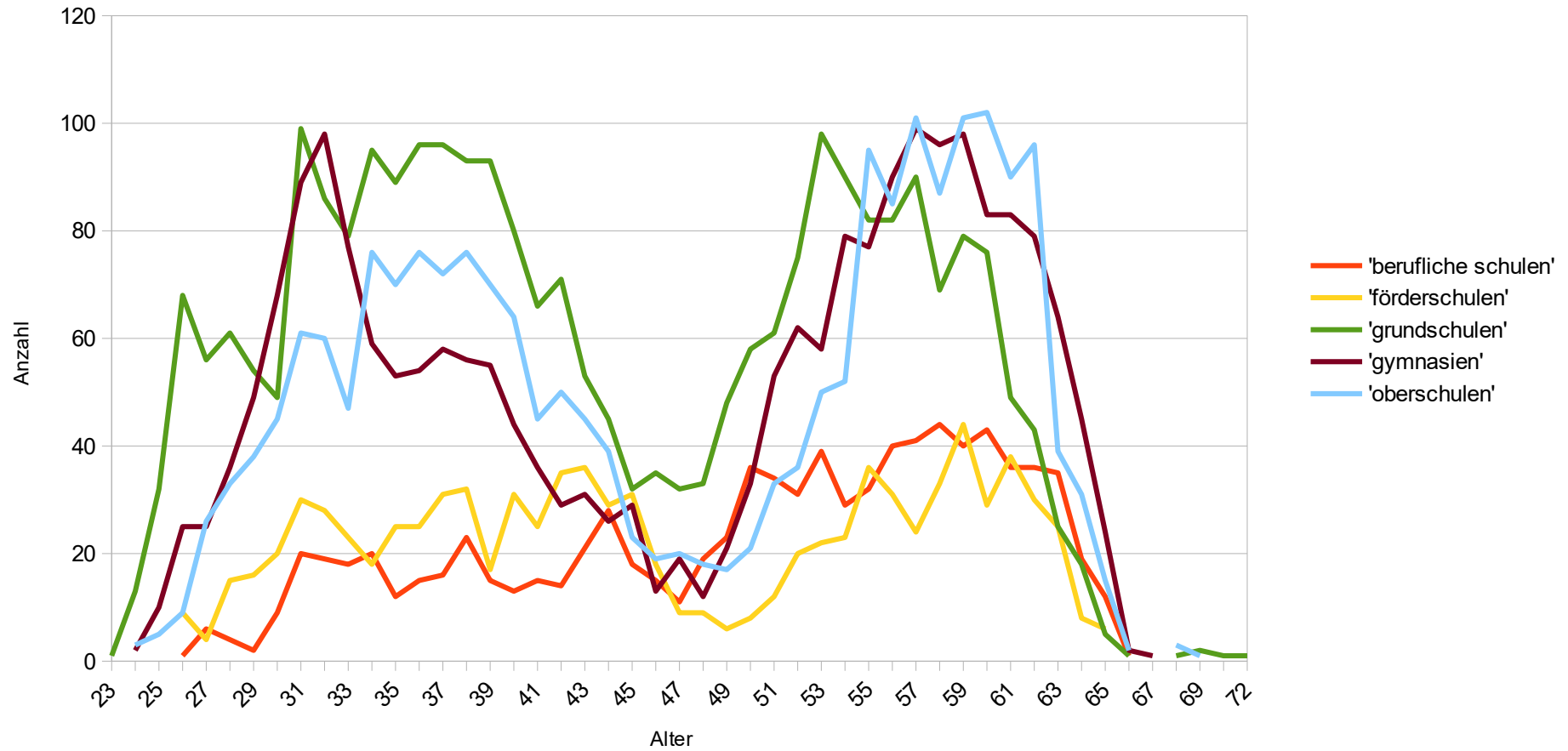
LaSuB Dresden

Altersstruktur LehrerInnen  
LaSuB Dresden



LaSuB Leipzig

Altersstruktur LehrerInnen  
LaSuB Leipzig





LaSuB Zwickau

### Altersstruktur LehrerInnen LaSuB Zwickau

